

## Seznam příloh

1. /	Technická zpráva	01
2. /	Výkaz výměr	02
3. /	Instalace nn - 1. PP	03
4. /	Rozvaděč R01	04

Projekce elektro - Ing. Stanislav Ambrož , Stavební mlýn 406/3 , 353 01 Mar. Lázně  
Mobil : +420 604 664 405 e-mail : ambrozst@atlas.cz

Odpovědný projektant : Ing. Stanislav Ambrož

Investor : Město Mariánské Lázně , Ruská 155/3 , 353 01 Mariánské Lázně

Profese :	Elektro nn	Datum :	04/2019
Zakázka č. :	660	Stupeň PD :	DSP
Místo stavby :	Mariánské Lázně	Měřítko :	-

Stavba :

**Domov pro seniory, Tepelská č.p.752/22, Mar. Lázně**  
**Modernizace prádelny**

Projekce elektro - Ing. Stanislav Ambrož , Stavební mlýn 406/3 , 353 01 Mar. Lázně Mobil : +420 604 664 405			e-mail : ambrozst@atlas.cz
Odpovědný projektant : Ing. Stanislav Ambrož			
Investor :	Město Mariánské Lázně , Ruská 155/3 , 353 01 Mariánské Lázně		
Profese :	Elektro nn	Datum :	04/2019
Zakázka č. :	660	Stupeň PD :	DSP
Místo stavby :	Mariánské Lázně	Měřítko :	-
Stavba :			
<b>Domov pro seniory, Tepelská č.p.752/22, Mar. Lázně</b> <b>Modernizace prádelny</b>			
Název :	<b>Technická zpráva</b>		Příloha č. : <b>01</b>

## Technická zpráva

Obsah :	1.00	Úvodní část a podklady
	2.00	Hlavní technické údaje
	3.00	Ochrana a bezpečnost zdraví
	4.00	Technický popis

### 1.00 Úvodní část a podklady

- 1.01 Předmětem projektu je vypracování dokumentace pro přípojku stavby , to je technické zprávy a výkresové části dokumentace stavby

#### **Domov seniory, Tepelská č.p.752/22, Mar. Lázně Modernizace prádelny**

a to ve stupni DSP – dokumentace pro stavební povolení.

- 1.02 Rozsah projektu je od výměny stávajícího rozvaděče prádelny po vlastní vnitřní instalaci nn .

- 1.03 Podklady pro projekt  
- Stavební dokumentace

- 1.04 Související projekty  
- Stavební projekt

- 1.05 Související čsl. Státní normy  
Zařízení a instalace musí odpovídat ustanovením závazných předpisů a norem , zejména však „Podmínky pro připojení a provoz odběrných elektrických zařízení“  
ČSN 33 2000.4.41 - Ochrana před úrazem elektrickým proudem  
ČSN 33 2000.3 - Stanovení základních charakteristik  
ČSN 33 2000.5.52 - Výběr soustav a volba vedení  
ČSN 33 2000.5.523 - Dovolené proudy  
ČSN 33 2000.5.54 - Uzemnění a ochranné vodiče  
ČSN 33 2000.7.701 - Prostory s vanou nebo sprchou a umývací prostory  
ČSN 33 2000.4.47 - Opatření k zajištění ochrany před úrazem el. proudem  
ČSN EN 12464-1 - Světlo a osvětlení – Osvětlení pracovních prostorů  
část 1 : Vnitřní pracovní prostory .

### 2.00 Hlavní technické údaje

- 2.01 Napěťová soustava

3 + PEN , ~ 50 Hz , 400/230 V , TN-C-S

- 2.02 Ochrana před nebezpečným dotykem

- |            |   |                                |
|------------|---|--------------------------------|
| - základní | - | Samočinným odpojením od zdroje |
| - zvýšená  | - | Proudovým chráničem            |

2.03 Příkony

Pračky – 4 ks	8,80 kW
	9,50 kW
	10,10 kW
Sušička	9,50 kW
	6,00 kW
Osvětlení	0,50 kW
VZT	0,10 kW
Instalovaný příkon	Pi = 44,50 kW
Soudobost $\beta$	$\beta$ = 0,60
Soudobý příkon	Pp = 27,26 kW

2.04 Předpoklad roční spotřeby el. energie

$$A = 20.000 \text{ kWh}$$

2.05 Tabulka místností , vn. vlivů a osvětlenosti

006.1	Chodba	AA 5	200 lx
027	Sklad a výdej čistého prádla	AA5	300 lx
028.1	Sušárna	AB 5	300 lx
028.2	Sklad čist. prostředků	AB 5	200 lx
030	Sušárna	AB 5	300 lx
031.1	Sklad špinavého prádla	AB 5	300 lx
031.2	Prádelna	AB 5	300 lx
052	Technické zázemí	AB5	200 lx

3.00 Ochrana a bezpečnost zdraví při práci

- 3.01 Základní ochrana proti vzniku nebezpečného dotykového napětí na el. zařízeních je provedena samočinným odpojením od zdroje v síti s uzemněným nulovým bodem , dle ČSN 33 2000. V objektu je provedeno hlavní ochranné pospojení dle ČSN 33 2000.4.41 . V koupelnách je provedena ochrana proudovým chráničem a doplňkovým ochranným pospojením .
- 3.02 Krytí elektrických předmětů , těsnost instalace a volba vedení odpovídá daným vnějším vlivům prostředí , podkladům a stupni kvalifikace osob pro obsluhu el. zařízení.
- 3.03 Ochrana el. vedení před mechanickým poškozením je provedena polohou. V exponovaných místech bude vedení chráněno ochrannou trubicí , kabel. zákrytem , apod.
- 3.04 Ochrana vedení před přetížením , nebo zkratem je provedena jističi.
- 3.05 Barevné značení kabelů a vodičů v kabelech bude odpovídat ustanovení ČSN 33 0165.
- 3.06 Výchozí revizi zařízení provede montážní firma , a vydá výchozí revizní zprávu.
- 3.07 Vliv instalace a zařízení při užívání v souladu s předpisy na životní prostředí není negativní.

#### 4.00 Technický popis

- 4.01 Napájení nn – napájení zůstává stávající .
- 4.02 Rozvaděč R01 bude osazen na místě stávajícího rozvaděče, do zdi , do výše 1250 mm ke spodnímu okraji. Z rozvaděče budou napájeny světelné a zásuvkové okruhy. V rozvaděči je osazen odečtový elektroměr.
- 4.03 Kabelová trasa na chodbě – kabely budou uloženy v drátěném kabelovém žlabu .
- 4.04 Světelná instalace bude provedena podle dokumentace z rozvaděče R01 kabely CYKY 3Cx1,5 uloženými po omítkou . Vypínače budou osazeny ve výši 1050 mm nad podlahou. Budou osazena přisazená svítidla podle světelně technického výpočtu .
- 4.04 Zásuvková instalace bude provedena z rozvaděče R01 . Zásuvky budou osazeny ve výši 1050 mm nad podlahou .

## V ý k a z   v ý m ě r

### A./   Seznam zařízení

#### A1./   Rozvaděč R01

1./	Skříň Eaton BF-U-3/72	1.00 ks
2./	Vypínač Eaton-IS- 80/3	1.00 ks
3./	Proudový chránič Eaton-PHF7-63/4/30mA	1.00 ks
4./	Jistič Eaton-PL7-B- 10/1	12.00 ks
5./	Jistič Eaton-PL7-B- 16/1	5.00 ks
6./	Jistič Eaton-PL7-B- 16/3	7.00 ks
7./	Přímý elektroměr Eaton KWZ-3PH-63	1.00 ks

### B./   Instalace nn

1./	LED přisazené svítidlo 1 x 32 W , IP 65	2.00 ks
2./	LED přisazené svítidlo 1 x 20 W , IP 65	2.00 ks
3./	LED přisazené svítidlo 1 x 40 W , IP 65	11.00 ks
4./	Kabel CYKY 3Ax1,5mm2	25.00 m
5./	Kabel CYKY 3Cx1,5mm2	170.00 m
6./	Kabel CYKY 3Cx2,5mm2	320.00 m
7./	Kabel CYKY 5Cx1,5mm2	55.00 m
8./	Kabel CYKY 5Cx2,5mm2	125.00 m
9./	Seriový vypínač 10 A / IP 44	2.00 ks
10./	1-Střídavý přepínač 10 A / IP 44	6.00 ks
11./	Křížový přepínač 10 A / IP 44	2.00 ks
12./	Jednopolový vypínač 10 A / IP 44	3.00 ks
13./	Programovatelný termostat 2 A / IP 20	1.00 ks
14./	Motor. zásuvka 16 A / IP 44	4.00 ks
15./	1-zásuvka 16 A / IP 44	20.00 ks
16./	Instalační krabice KO68	4.00 ks
17./	Drátěný kabelový žlab DZ 110x200_BF	13.00 m
18./	Instalační krabice KP68	33.00 ks
19./	Vodič CYA 4	250.00 m

Projekce elektro - Ing. Stanislav Ambrož , Stavební mlýn 406/3 , 353 01 Mar. Lázně  
Mobil : +420 604 664 405 e-mail : ambrozst@atlas.cz

Odpovědný projektant : Ing. Stanislav Ambrož

Investor : Město Mariánské Lázně , Ruská 155/3 , 353 01 Mariánské Lázně

Profese : Elektro nn	Datum : 04/2019
----------------------	-----------------

Zakázka č. : 660	Stupeň PD : DSP
------------------	-----------------

Místo stavby : Mariánské Lázně	Měřítko : -
--------------------------------	-------------

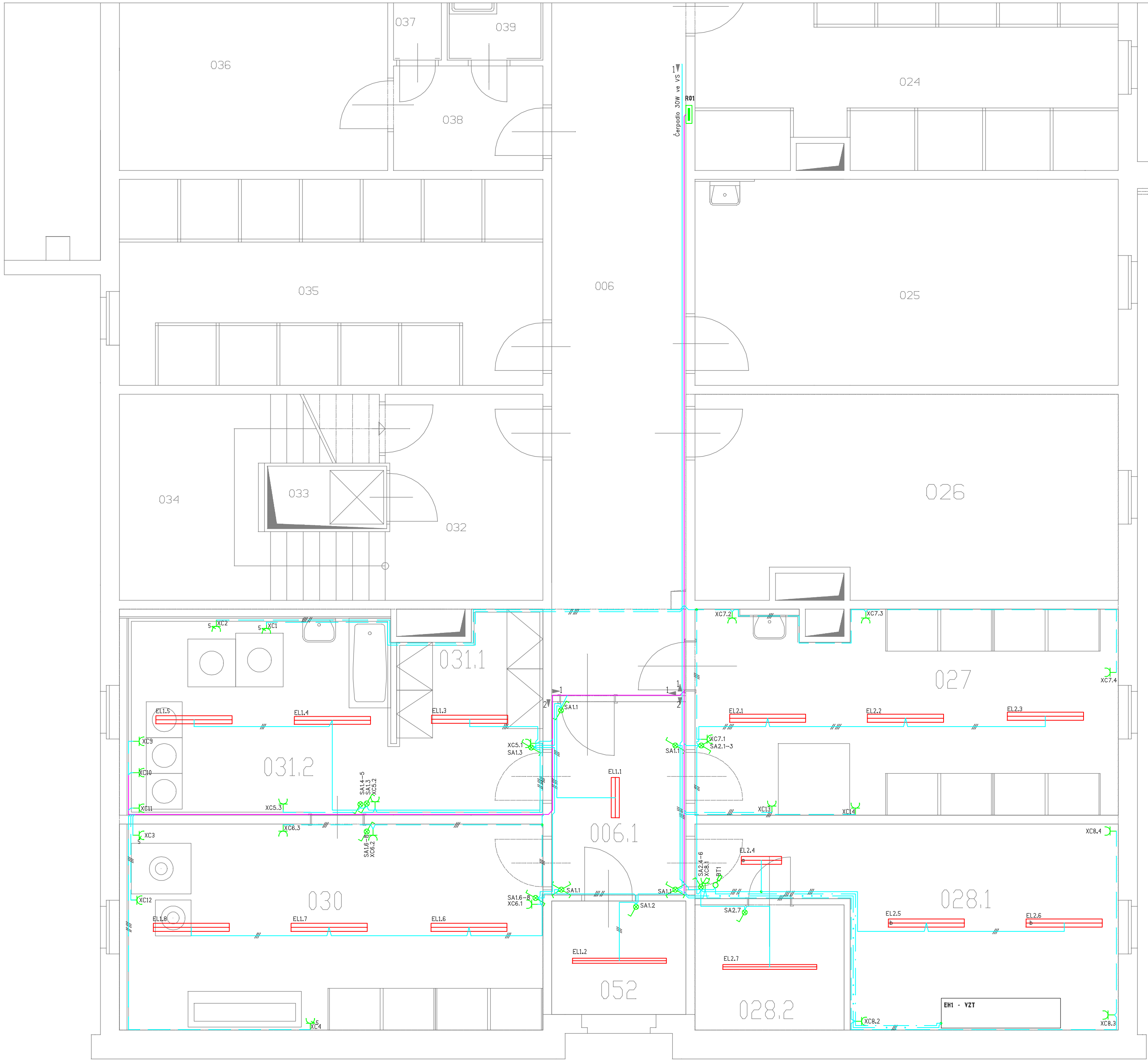
Stavba :

**Domov pro seniory, Tepelská č.p.752/22, Mar. Lázně**

**Modernizace prádelny**

Název : **Výkaz výměr**

Příloha č. : **02**



Legenda :

	EL ...	LED přisazené svítidlo	1 x 20 W , IP 65
	EL ...	LED přisazené svítidlo	1 x 32 W , IP 65
	EL ...	LED přisazené svítidlo	1 x 40 W , IP 65
	SA ...	Jednopolový vypínač	10 A / IP/ 44
	SA ...	Sériový vypínač	10 A / IP/ 44
	SA ...	1-otřídový přepínač	10 A / IP/ 44
	SA ...	Křížový přepínač	10 A / IP/ 44
	BT ...	Programovatelný termostát	10 A / IP/ 20
	XC ...	1-zásuvka	16 A / IP 44
	XC ...	Motorová zásuvka	16 A / IP 54
	1	Uložení na kabelovém roštu	
	2	Uložení pod omítkou	

Legenda : viz příloha technické zprávy

Poznámka :

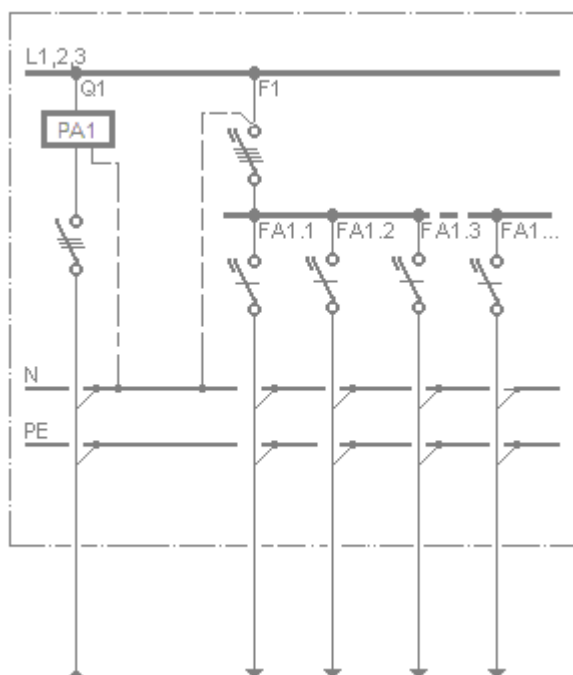
- Rozvaděč RD bude osazen do zdí , do výše 1250 mm ke spodnímu okraji1.
- Instalace bude provedena z rozvaděče RD kabely CYKY , ul. na kabelových roštích a pod omítkou .
- Vypínače budou osazeny ve výš 1050 mm nad podlahou .
- Zásuvky budou osazeny ve výš 1050 mm nad podlahou .
- V prostorách bude provedeno ochranné pospojení - vodivé potrubí , kovové vany , ochranné kolíky zásuvek ) s PE přípojnici v rozvaděči R01 .
- Pospojení bude provedeno vodičem CYA 4 ul. pod omítkou .

Soustava : 3 + N +PE , stř. 50 Hz , 400/230 V , TN-C-S  
Ochrana : Samočinným odpojením  
Proudovým chráničem  
Vnější vlivy : AA5/AB5  
Prostředí : Normální

Projekce elektro-Ing.Stanislav Ambrož , Stavební mlýn 406/3, 353 01 Mar.Lázně  
mobil : +420 604 664 405 e-mail : ambrozst@atlas.cz

Odpovědný projektant : Ing. Stanislav Ambrož			
Investor : Město Mariánské Lázně, Ruská 155/3, 35301 Mariánské Lázně			
Profese :	Elektro nn	Datum :	04/2019
Zakázka č. :	660	Stupeň PD :	DSP
Místo stavby :	Mariánské Lázně	Měřítko :	1 : 50
Stavba :			

**Dům pro seniory, Tepelská č.p.752/22, Mar. Lázně**  
**Modernizace prádelny**



## Plastová skříň do zdi

Napěťová soustava : 3+PEN, ~ 50 Hz, 400/230 V, TN-C-S  
Ochrana : Samočinným odpojením od zdroje  
Proudovým chráničem  
Krytí : IP 40/30

Projekce elektro - Ing. Stanislav Ambrož, Stavební mlýn 406/3, 353 01 Mar. Lázně  
 Mobil : +420 604 664 405 e-mail : ambrozst@atlas.cz

Odpovědný projektant : Ing. Stanislav Ambrož

Investor : Město Mariánské Lázně, Ruská 155/3, 353 01 Mariánské Lázně

Profese : Elektro nn Datum : 04/2019

Zakázka č. : 660 Stupeň PD : DSP

Místo stavby : Mariánské Lázně Měřítko : -

Stavba :

**Domov pro seniory, Tepelská č.p.752/22, Mar. Lázně**

**Modernizace prádelny**

Název :

**Rozvaděč R01**

Příloha č. :

**04**



Rozvaděč						
Typ skříně			Eaton BF-U-3/72			
Krytí			IP 40/30			
Ochrana			Samočinným odpojením od zdroje + proudovými chrániči			
Přívod						
Přívod ze zařízení			RH			
Přívodní kabel			CYKY 4Bx6			
Rozvaděč						
č.	Jistič		Přístroj (stykač,relé,trafo,vypínač,)	Vývod. kabel	Okruh- označ.	Poznámka
	ozn.	Typ		typ		
1.	Q 1	Eaton-IS- 80/3	-	CYKY 4Bx10	-	Přívod
2.	-	Eaton KWZ-3PH-63	Měření spotřeby			
3.	F 1	Eaton-PHF7-63/4/30mA	Proudový chránič 1			
4.	FA 1.1	Eaton-PL7-B- 16/3	-	CYKY 5Cx2,5	XC1	Zás. 1 - pračka
5.	FA 1.2	Eaton-PL7-B- 16/3	-	CYKY 5Cx2,5	XC2	Zás. 2 - pračka
6.	FA 1.3	Eaton-PL7-B- 16/3	-	CYKY 5Cx2,5	XC3	Zás. 3 - sušička
7.	FA 1.4	Eaton-PL7-B- 16/3	-	CYKY 5Cx2,5	XC4	Zás. 4 - mandl
8.	FA 1.5	Eaton-PL7-B- 16/3	-	-	-	Rezerva
9.	FA 1.6	Eaton-PL7-B- 16/3	-	-	-	Rezerva
10.	FA 1.7	Eaton-PL7-B- 16/3	-	-	-	Rezerva
11.	FA 1.8	Eaton-PL7-B- 16/1	-	CYKY 3Cx2,5	XC5...	Zás. 5 - prádelna
12.	FA 1.9	Eaton-PL7-B- 16/1	-	CYKY 3Cx2,5	XC6...	Zás. 6 - sušárna
13.	FA 1.10	Eaton-PL7-B- 16/1	-	CYKY 3Cx2,5	XC7...	Zás. 7 - sklad
14.	FA 1.11	Eaton-PL7-B- 16/1	-	CYKY 3Cx2,5	XC8...	Zás. 8 - sušárna
15.	FA 1.12	Eaton-PL7-B- 16/1	-	CYKY 3Cx2,5	XC9...	Zás. 9 - pračka
16.	FA 1.13	Eaton-PL7-B- 16/1	-	CYKY 3Cx2,5	XC10...	Zás10 - pračka
17.	FA 1.14	Eaton-PL7-B- 16/1	-	CYKY 3Cx2,5	XC11...	Zás.11 - pračka
18.	FA 1.15	Eaton-PL7-B- 16/1	-	CYKY 3Cx2,5	XC12...	Zás.12 - sušička
19.	FA 1.16	Eaton-PL7-B- 16/1	-	CYKY 3Cx2,5	XC13...	Zás.13 – žehlička
20.	FA 1.17	Eaton-PL7-B- 16/1	-	CYKY 3Cx2,5	XC14...	Zás.14 – žehlička
21.	FA 1.18	Eaton-PL7-B- 16/1	-	-	-	Rezerva
22.	FA 1.19	Eaton-PL7-B- 16/1	-	-	-	Rezerva
23.	FA 1.20	Eaton-PL7-B- 10/1	-	CYKY 3Cx1,5	EL 1...	Osv. 1
24.	FA 1.21	Eaton-PL7-B- 10/1	-	CYKY 3Cx1,5	EL 2...	Osv. 2
25.	FA 1.22	Eaton-PL7-B- 10/1	-	-	-	Rezerva
26.	FA 1.23	Eaton-PL7-B- 10/1	-	-	-	Rezerva
27.	FA 1.24	Eaton-PL7-B- 10/1	-	CYKY 3Cx1,5	EH1	VZT jednotka